

2018-19年度 「会員卓話・三國湊」

RI第2650地区 2019/4/19 12:30開会点鐘

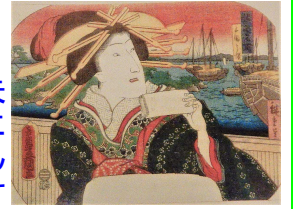
第2169号 (幹事報告)



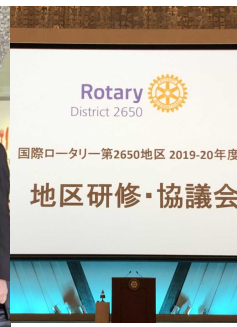
「三国雑学」と「補佐の憂望」

木村昌弘 ガバナー補佐

「諸国名所 三國之湊」
廣重初代・豊国三代合作で、
10本の簪から京大阪の太夫
あるいは吉原の花魁で三國に
いたとは考えられていません
三國之小女郎だと思われ
ます
こういう物が全国に売り出されると言うことは
三國湊が公益があり豊だったからこういう組み
合わせにすればよく売れると言うことから出版
されてきたのではないか。初代廣重の三國湊の
絵と団扇絵の背景がよく似ているところがあり、
二代目廣重の絵は大きい船が付いていて構
図もよくPRによく使わせて頂いております。



12:05頃例会前の風景：食事をしながら・・・準備をしているひとたち・・・



4月20日2019-20年度 地区研修・協議会 京都国際会館

「たけくらべしだれ桜」